

QUATIX® 8 PRO

SMARTWATCH NÁUTICO PREMIUM CON GPS Y TECNOLOGÍA INREACH®



INTRODUCCIÓN

Deja tu teléfono atrás y mantente conectado en el agua con el nuevo quatix 8 pro con tecnología inReach® integrada¹ para conectividad satelital y LTE. Toma el mando rápidamente con el modo embarcación, que pone las apps conectadas a la embarcación en primer plano y mantente conectado con hasta 15 días de batería en modo smartwatch.



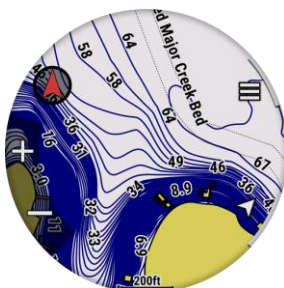
QUATIX® 8 PRO

SMARTWATCH NÁUTICO PREMIUM CON GPS Y TECNOLOGÍA INREACH®

CARACTERÍSTICAS

DISEÑO NÁUTICO

Construido para la vida al timón, este diseño premium está clasificado para buceo y cuenta con botones a prueba de fugas, un protector de sensor de metal y una brillante pantalla AMOLED de 1.4 pulgadas con un cristal resistente a los arañazos y bisel de titanio duradero.



SOS Y GARMIN RESPONSESM

NUEVO

Con la tecnología inReach® para conectividad por satélite y LTE, quatix 8Pro aporta tranquilidad a tus aventuras dentro y fuera del agua. ¿Necesitas ayuda? Activa un mensaje SOS contacta con el centro de coordinación de respuesta Garmin, que funciona 24/7.



MENSAJES SATELITALES (NTN)

NUEVO

Cuando te adentras en ubicaciones fuera de la red, incluyendo hasta 50 kilómetros mar adentro, la tecnología inReach del reloj te permite enviar mensajes y enviar check-ins de ubicación una vez establecido la conexión con el satélite sin necesidad de conexión telefónica.

Cuando navegues, envía mensajes satelitales hasta 50 millas de la costa.



CONECTIVIDAD LTE

NUEVO

¿Vas a correr? ¿Nadar? Deja tu teléfono y usa la conexión LTE de tu reloj para intercambiar mensajes, enviar ubicaciones y hacer llamadas de voz, además de permitir que tus amigos te sigan con el uso compartido de la ubicación LiveTrack™. Incluso tendrás acceso a las condiciones y pronósticos de meteorología.¹



MODO NAVEGACIÓN

Lleva el timón en tu muñeca en modo navegación. Prioriza tus apps conectadas a la embarcación en primer plano que te permiten controlar tu piloto automático y acceder a datos de tus motores Force y otros datos de embarcaciones.



CONTROL DEL TIMÓN


Utiliza el altavoz y el micrófono integrados de tu smartwatch náutico quatix 8 Pro para controlar tu plotter compatible con comandos de voz a través de tecnología Bluetooth®. Disfruta de las funciones del control remoto con selectos plotters Garmin compatibles, pilotos automáticos, motores Force®, equipos de sonido Fusion® y mucho más.



CARACTERÍSTICAS

| | |
|--|--|
| LLAMADAS NUEVO | Quando tienes conexión LTE, la app Messenger de tu smartwatch te permite realizar y recibir llamadas con otros usuarios de la app Garmin Messenger, sin llevar tu smartphone. ¹ |
| MENSAJES NUEVO | A través de una conexión satelital o LTE, los mensajes se pueden compartir con otros usuarios a través de la app Garmin Messenger directamente desde tu reloj. La app se sincronizará automáticamente con tus contactos cuando tu reloj esté vinculado con tu smartphone. ¹ |
| SIN NECESIDAD DE OPERADORES MÓVILES NUEVO | Activarás tu suscripción a través de Garmin, no a través de tu proveedor de datos móviles. Su activación es fácil y sencilla, directamente desde la app Garmin Connect. ¹ |
| AHORRA BATERÍA CON LTE-M NUEVO | La tecnología de red LTE-M está diseñada para usar menos energía que las comunicaciones móviles estándar, lo que minimiza el consumo de batería de tu smartwatch para que tus aventuras duren más tiempo. ¹ |
| LIVETRACK™ LTE NUEVO | La conectividad de red LTE permite a tus amigos seguir tus aventuras con el uso compartido de la ubicación LiveTrack en caso de que no lleves tu teléfono. ¹ |
| METEOROLOGÍA NUEVO | El acceso a las condiciones meteorológicas actuales y los pronósticos de varios días están disponibles a través de conectividad LTE para ayudarte a mantenerte preparado para lo que se avecina en tu ruta. ¹ |
| CHECK-INS: MENSAJES PREDETERMINADOS Y LOCALIZACIÓN NUEVO | A través de satélite o LTE, puedes actualizar de tu ubicación con uno de los tres mensajes predeterminados a tus familiares y amigos, manteniéndolos informados de tu progreso en viajes y aventuras. ¹ Personaliza tus contactos Check-In a través de https://explore.garmin.com/ |
| CARTOGRAFÍA | Este smartwatch viene con mapas TopoActive con sombreado en relieve y admite cartas costeras BlueChart® g3 opcionales. |
| ACTIVIDADES DE SURF | Este smartwatch quatix funciona con la tecnología Surfline Sessions, que crea un vídeo de cada ola que montas delante de una cámara Surfline®4 . Con tu suscripción a las sesiones de Surfline, míralas más tarde para ver cómo te fue. |
| ACTIVIDADES NÁUTICAS | Quando se trata de navegación a vela, además de programar la salida, visualízala. Crea una línea de salida virtual para programar la salida perfecta. Utiliza también la ayuda de virada para comprobar si la embarcación se aproa o se apopa. |
| PREDICTOR DE PESCA | Esta aplicación, utiliza una base de datos celeste para realizar un seguimiento de las horas de salida y puesta del sol y la luna, la posición relativa con respecto a tu ubicación y mucho más, te ofrece sugerencias sobre los mejores días y horas para pescar con éxito. |
| ALARMA DE FONDEO | Los mandos a distancia actualizados permiten un acceso rápido para controlar interacciones comunes en dispositivos compatibles como plotters, pilotos automáticos, estéreos Fusion® y motores de arrastre Force®. |
| DATOS DE MAREAS | La alarma de fondeo preinstalada permite personalizar la radio de borneo y ahora incluye un mapa de referencia visual. |
| SAILASSIST™ | Visualiza datos actualizados de marea directamente en el reloj. |
| PUNTUACIÓN DE RESISTENCIA | Utilizando tu VO2 máx, cargas de entrenamiento y otros factores, esta función ayuda a medir tu capacidad para mantener tu esfuerzo prolongado. |
| BUCEO RECREATIVO | Una clasificación de modo buceo de 40 metros y botones metálicos a prueba de fugas le permiten alcanzar nuevas profundidades con soporte para actividades de buceo y apnea. |
| APP ECG | La aplicación ECG puede registrar tu ritmo cardíaco y verificar si hay signos de fibrilación auricular ⁶ . |

COMPARATIVA

| QUATIX 8 – AMOLED | | QUATIX 8 PRO – AMOLED | |
|---|--|--|--|
|  | |  | |
| ESPECIFICACIONES Y HARWARE | | | |
| TAMAÑO FÍSICO | 47 mm: 47 x 47 x 14 mm 51 mm: 51 x 51 x 15 mm | 47 x 47 x 16 mm | |
| TIPO DE PANTALLA | AMOLED | AMOLED | |
| TAMAÑO DE LA PANTALLA | 1.4" | 1.4" | |
| RESOLUCIÓN DE PANTALLA | 454 x 454 píxeles | 454 x 454 píxeles | |
| MATERIAL DEL CRISTAL | Cristal de zafiro | Cristal de zafiro | |
| AUTONOMÍA | 47 mm: Smartwatch: Hasta 16 días (7 días always-on) Solo GPS : Hasta 47 horas (37 horas always-on) 51 mm: Smartwatch: Hasta 29 días (13 días always-on) Solo GPS: Hasta 84 horas (65 horas always-on) | Smartwatch: Hasta 15 días (8 días always-on) Solo GPS: Hasta 44 horas (33 horas always-on)) | |
| FUNCIONES DE BIENESTAR | | | |
| APP ECG³ | • | • | |
| LINTERNA INTEGRADA | • | • | |
| NOTIFICACIONES INTELIGENTES | • | • | |
| SEGUIMIENTO DE LA SALUD | • | • | |
| PUNTUACIÓN E INFORMACIÓN DEL SUEÑO | • | • | |
| GARMIN COACH | • | • | |
| VO2 MAX | • | • | |
| STAMINA | • | • | |
| PUNTUACIÓN DE LA COLINA | • | • | |
| FUNCIONES INTELIGENTES | | | |
| GARMIN PAY™³ | • | • | |
| MÚSICA (SPOTIFY, DEEZER, AMAZON MUSIC) | • | • | |
| MAPAS TOPOACTIVE PREINSTALADOS CON WIFI | • | • | |
| NAVEGACIÓN "MÁS ADELANTE" | • | • | |
| MAPAS SKIVIEW™ PREINSTALADOS | • | • | |
| MAPAS DE GOLF PREINSTALADOS | • | • | |
| BUCEO RECREATIVO | • | • | |
| BOTONES INDUCTIVOS | • | • | |
| ALTAVOZ Y MICRÓFONO | • | • | |
| ASISTENTE DE VOZ Y COMANDOS DE VOZ | • | • | |
| FUNCIONES DE CONECTIVIDAD | | | |
| SOS INTERACTIVO (LTE / SATELLITE) | | • | |
| MENSAJES Y NOTAS DE VOZ (LTE) | | • | |
| MENSAJES SATELITALES | | • | |
| LIVETRACK (LTE) | | • | |
| CHECK-INS (LTE / SATELLITE) | | • | |
| METEOROLOGÍA (LTE) | | • | |

QUATIX® 8 PRO

SMARTWATCH Náutico Premium con GPS y Tecnología INREACH®

QUATIX 8 PRO



INCLUDES

quatix 8 Pro smartwatch – 47 mm, AMOLED, cristal de zafiro, cable de carga/datos, documentación

| DESCRIPCIÓN | REFERENCIA | EAN | PVPR | TIPO DE DISTRIBUCIÓN | PROHIBIDO MARKETPLCE | CANON DIGITAL |
|---|--------------|--------------|----------|----------------------|----------------------|---------------|
| quatix 8 Pro – AMOLED, Zafiro Bisel de titanio con correa de silicona azul | 010-03198-51 | 753759372262 | 1299,99€ | Exclusiva | Si | 2,50€ |

ESPECIFICACIONES FÍSICAS

| | |
|-----------------------------|--|
| DIMENSIONES DE LA UNIDAD | 47 x 47 x 16 mm |
| MATERIAL DEL CRISTAL | Cristal de zafiro |
| MATERIAL DEL BISEL | Titanio |
| MATERIAL DE LA CAJA | Polímero reforzado con fibra |
| PANTALLA | 1.4" (35.56 mm) diámetro 454 x 454 píxeles Color, AMOLED Incluye correa de silicona |
| CORREA | Longitud de la correa de ajuste de silicona: : 121 mm Longitud de la correa con hebilla de silicona: 94,9 mm Longitud total de las correas de ajuste y hebilla de silicona: 215,9 mm |
| CIRCUNFERENCIA DE LA MUÑECA | Correa de silicona: 125–208 mm |
| PESO | 77 g |
| AUTONOMÍA | Modo smartwatch: hasta 15 días (8 días modo always-on) Modo ahorro de batería: hasta 19 días Solo GPS: hasta 44 horas (33 horas always-on) Todos los sistemas satelitales: hasta 34 horas (26 horas siempre activadas) Todos los sistemas satelitales + multibanda ⁵ : hasta 30 horas (23 horas siempre activadas) Todos los sistemas satelitales + multibanda ⁵ + LTE LiveTrack™: hasta 12 horas (11 horas always-on) Todos los sistemas satelitales + multibanda ⁵ + música: hasta 13 horas (13 horas always-on) Todos los sistemas satelitales + multibanda ⁵ + música + LTE LiveTrack: hasta 8 horas (8 horas activado) GPS batería máxima: hasta 70 horas Modo GPS expedición: hasta 14 días |
| TIPO DE BATERÍA | Litio-ión interno recargable |
| RESISTENCIA AL AGUA | 10 ATM Soporta presiones equivalentes a una profundidad de 100 metros |
| MEMORIA | 32 GB |
| TECNOLOGÍA INALÁMBRICA | LTE, NTN, Bluetooth®, ANT+® y Wi-Fi® |

ESPECIFICACIONES DE LA CAJA



| | |
|-------------------------------|-----------------------|
| DIMENSIONES DE LA CAJA | 9,35 x 9,25 x 8,45 cm |
| PESO DE LA CAJA | 252 g |
| DIMENSIONES DE LA CAJA MÁSTER | 36,1 x 31,9 x 39,2 cm |
| PESO DE LA CAJA MASTER | 12,9 kg |
| CANTIDAD DE LA CAJA MASTER | 48 |

QUATIX® 8 PRO

SMARTWATCH NÁUTICO PREMIUM CON GPS Y TECNOLOGÍA INREACH®

SUSCRIPCIONES INREACH®

Activa tu suscripción a inReach¹ para mantenerse en contacto con amigos y familiares más allá de los límites de las redes de datos móviles. En caso de emergencia, puedes activar un mensaje SOS interactivo con tus coordenadas GPS al centro de coordinación de respuesta internacional con personal 24/7 de Garmin ResponseSM.



| | ENABLED | ESSENTIAL | STANDARD | PREMIUM |
|---|----------------|----------------|----------------|-----------|
| Precio (Mensual) | 9,99€ | 17,99€ | 34,99€ | 59,99€ |
| SOS RESPONSE | Incluido | Incluido | Incluido | Incluido |
| FUNCIONES SATELITALES | | | | |
| CHECK-IN/ LOCALIZACIÓN/ | 0,15€ cada uno | Ilimitado | Ilimitado | Ilimitado |
| MENSAJES DE TEXTO | 0,60€ cada uno | 50 | 150 | Ilimitado |
| EXCESO POR MENSAJE | 0,60€ cada uno | 0,60€ cada uno | 0,60€ cada uno | Sin coste |
| FUNCIONES LTE | | | | |
| MENSAJES DE TEXTO LTE | Ilimitado | Ilimitado | Ilimitado | Ilimitado |
| MENSAJES DE AUDIO LTE | Ilimitado | Ilimitado | Ilimitado | Ilimitado |
| LLAMADAS LTE | Ilimitado | Ilimitado | Ilimitado | Ilimitado |
| LIVETRACK™ LTE | Ilimitado | Ilimitado | Ilimitado | Ilimitado |
| METEREOLOGÍA LTE | Ilimitado | Ilimitado | Ilimitado | Ilimitado |
| CARGOS ADICIONALES | | | | |
| PLAN DE ACTIVACIÓN (Primera activación sin coste en la serie quatix 8 Pro) | 49,99€ | 49,99€ | 49,99€ | 49,99€ |

Pruébalo ahora con una prueba sin coste durante 30 días.

Se requiere una suscripción activa; la cobertura de la red LTE y la conectividad por satélite no están disponibles en todos los países. Consulte Garmin.com/quatix8procoverage para conocer los requisitos y ver qué servicios están disponibles en su zona o en los países a los que pueda viajar. Algunas jurisdicciones regulan o prohíben los dispositivos de comunicación por satélite; es responsabilidad del usuario conocer y cumplir todas las leyes aplicables.

QUATIX® 8 PRO

SMARTWATCH NÁUTICO PREMIUM CON GPS Y TECNOLOGÍA INREACH®

APPS COMPATIBLES

APP GARMIN CONNECT™



Garmin Connect es la herramienta de seguimiento, análisis y uso compartido de las actividades de salud y forma física registradas por tu dispositivo Garmin vinculado, en el móvil o en la Web.

APP GARMIN MESSENGER™



Vincula tu quatix 8 Pro con Garmin Messenger . Al activar un plan de suscripción a InReach, se desbloqueará la capacidad de enviar mensajes de texto con una conexión satelital o LTE, hacer llamadas de voz o compartir tu ubicación con LiveTrack™ a través de LTE y más¹.

APP GARMIN EXPLORE™



Esta app todo en uno está pensada para aventureros y entusiastas de las actividades al aire libre. Descárgala en tu smartphone compatible para planificar, navegar y revisar tu próxima gran aventura.

APP GARMIN GOLF™



Descarga la app Garmin Golf en tu smartphone compatible y da a cada ronda un aire de torneo compitiendo con otros golfistas en más de 43.000 campos de todo el mundo.

APP GARMIN DIVE™



Descarga la app en tu smartphone o tableta compatible para registrar y compartir tus inmersiones y encontrar nuevos puntos de inmersión.

APP CONNECT IQ™



La tienda Connect IQ Store es tu fuente integral para personalizar los dispositivos Garmin compatibles con descargas de apps, widgets, esferas de smartwatch, campos de datos, servicios de transmisión de música y mucho más.

SUSCRIPCIONES COMPATIBLES

OUTDOOR MAPS+



Con una suscripción paga a Outdoor Maps+, tendrás acceso continuo a una amplia variedad de mapas premium adicionales en todo el mundo que se actualizan regularmente y se envían directamente a tu dispositivo Garmin compatible a través de la conectividad Wi-Fi®.

GARMIN CONNECT+



Accede a funciones premium y obtén información aún más personalizada en la app Garmin Connect1™ con un plan Garmin Connect+. Las funciones varían según el dispositivo.

GARMIN GOLF



Con tu membresía activa de Garmin Golf™, puedes obtener datos de contorno de greens para campos seleccionados, proporcionando la dirección de la pendiente de cada green para que puedas planificar el mejor golpe de aproximación y hundir el putt.

QUATIX® 8 SERIES

SMARTWATCH Náutico PREMIUM CON GPS Y TECNOLOGÍA INREACH®

PRODUCTOS COMPATIBLES

PLOTTERS SERIE GPSMAP®



PLOTTERS SERIE ECHOMAP™



MOTORES ELÉCTRICOS FORCE®



SERIE GPSMAP® 86



BÁSCULA INTELIGENTE INDEX™ S2



POTENCIOMETROS RALLY™



RADAR CON CÁMARA VARIA™ RCT715



TACX® NEO 3M



SERIE ALPHA® 300



SENSORES DE SEGUIMIENTO APPROACH® CT10



TELÉMETRO APPROACH® Z30



INREACH® MINI 2



Visita [Garmin.com](https://www.garmin.com) para conocer los productos compatibles adicionales con el quatix 8.

ACCESORIOS COMPATIBLES

CABLE DE CARGA/DATOS



Conecta este cable a tu adaptador de CA USB-C (se vende por separado) para recargar tu dispositivo compatible.

0.5 M REFERENCIA: 010-13278-01
0.5 M EAN: 753759340599

1.0 M REFERENCIA: 010-13278-00
1.0 M EAN: 753759306014

PVPR: 24,99€

MONITOR DE FRECUENCIA CARDÍACA HRM-600



El monitor de frecuencia cardíaca HRM 600 premium está diseñado para atletas de alto rendimiento que buscan datos precisos de frecuencia cardíaca y VFC, además de dinámica de carrera.

XS-S REFERENCIA: 010-13383-01
XS-S EAN: 753759349745

M-XL REFERENCIA: 010-13383-00
M-XL EAN: 753759349738

PVPR: 169,99€

SOPORTE DE CUARTO DE VUELTA PARA BICICLETAS QUICKFIT®









Lleva tu dispositivo de entrenamiento compatible de la muñeca a la bicicleta en cuestión de segundos.

REFERENCIA: 010-13013-10
EAN: 753759325473

PVPR: 19,99€

| | REFERENCIA | EAN | PVPR | IMAGEN |
|--|--------------|--------------|---------|--------|
| CORREA QUICKFIT® 22 MM, SILICONA AZUL | 010-13989-00 | 753759354244 | 49,99€ | |
| CORREA QUICKFIT 22 MM, SILICONA NEGRA | 010-13392-02 | 753759338954 | 49,99€ | |
| CORREA QUICKFIT 22 MM, SILICONA AZUL CLARO | 010-13111-30 | 753759301309 | 49,99€ | |
| CORREA QUICKFIT 22 MM, CUERO MARRÓN | 010-12863-05 | 753759342104 | 149,99€ | |
| CORREA QUICKFIT 22 MM, CORREA DE TITANEO | 010-12863-08 | 753759233204 | 249,99€ | |

ACCESORIOS COMPATIBLES

| | REFERENCIA | EAN | PVPR | DESCRIPTION | IMAGEN |
|-----------------------------|--|--|------------------|---|---|
| PACK DE COMANDOS DE VOZ | 010-13194-00 | 753759291501 | 74,99€ | Utiliza este paquete para vincular tu plotter de cartas compatible con un micrófono o auricular compatible para funciones de control por voz. La serie GPSMAP® 9000 y el plotter de cartas ECHOMAP™ Ultra 2 de 16" soportan comandos de voz nativamente. Otros plotters de cartas compatibles (8600, 8600xsv, 8700 y la serie x3) requieren este cable accesorio opcional de Control por Voz. |  |
| ADAPTADOR USB-C AC | 010-13304-05 | 753759312169 | 49,99 € | Utiliza este adaptador de corriente USB-C portátil para cargar dispositivos compatibles desde cualquier enchufe de pared estándar. |  |
| CORREAS ELÁSTICAS QUICKFIT® | 22 MM: 010-13249-01 26 MM: 010-13249-02 | 22 MM: 753759300784 26 MM: 753759300791 | 24,99 € | Ponte la correa, sujétala y sumérgete con estos soportes elásticos. Diseñada para buceadores, la banda es lo suficientemente elástica para llevarla cómodamente por encima de la superficie sin dejar de estar ajustada en profundidad. |  |
| HRM 200 | XS-S: 010-13388-01 M-XL: 010-13388-00 | XS-S: 753759349554 M-XL: 753759349547 | 89,99€ 89,99€ | Cuando necesites datos precisos sobre la frecuencia cardíaca y la variabilidad de la frecuencia cardíaca (VFC), el monitor de frecuencia cardíaca HRM 200 está ahí para capturarlo todo. |  |
| SENSOR DE VELOCIDAD 2 | 010-12843-00 | 753759222536 | 39,99 € | Controla tu velocidad mientras ruedas con este sensor inalámbrico fácil de instalar. Sin imanes ni otras piezas expuestas que alinear, este sensor es fácil de instalar, mantener y trasladar entre bicicletas. |  |
| SENSOR DE CADENCIA 2 | 010-12844-30 | 753759345396 | 39,99€ | Controla tu sensor de cadencia mientras pdealeas con este sensor inalámbrico fácil de instalar. Sin imanes u otras partes expuestas para alinear, este sensor es fácil de instalar, mantener y mover entre bicicletas. |  |

Para más información sobre accesorios compatibles, por favor visita las páginas de productos en [Garmin.com](https://garmin.com).

1 Se requiere suscripción activa; La cobertura de red LTE y la conectividad satelital no están disponibles en todos los países, por ejemplo, cobertura satelital hasta 50 millas mar adentro. Consulta [Garmin.com/quatix8procoverage](https://garmin.com/quatix8procoverage) los requisitos y para ver qué servicios están disponibles en tu zona —o en los países a los que puedas viajar. Algunas jurisdicciones regulan o prohíben los dispositivos de comunicación por satélite. Es responsabilidad del usuario conocer y cumplir todas las leyes aplicables.

2 Cuando se vincula con la app de dispositivos inteligentes Garmin Connect™ y la app de dispositivos inteligentes Surfiner®.

3 La aplicación ECG solo está disponible en ciertos relojes inteligentes Garmin con la última versión de la aplicación y el software del reloj Garmin Connect. La aplicación ECG no está disponible en todas las regiones; consulta [Garmin.com/ECG](https://garmin.com/ECG) para la disponibilidad. E1

La aplicación de ECG está pensada solo para adultos de 22 años o más. La aplicación de ECG es capaz de registrar un ECG similar a un ECG Lead I y detectar la presencia de fibrilación auricular o ritmo sinusal normal.

4 Véase [Garmin.com/garminpay/banks](https://garmin.com/garminpay/banks) 5 Supone el uso típico con tecnología SatIQ™ 6 Cuando se vincula con tu smartphone

La palabra y los logotipos de Bluetooth son marcas registradas propiedad de Bluetooth SIG, Inc. y cualquier uso de tales marcas por parte de Garmin está bajo licencia.

SPOTIFY y el logotipo de Spotify están entre las marcas registradas de Spotify AB. Amaon Music y todos los logotipos relacionados son marcas registradas de Amaon.com, Inc. o sus afiliados. USB-C es una marca registrada del USB Implementers Forum.

INFORMACIÓN EU DATA ACT

DISPOSITIVOS PORTÁTILES, DE MEDICIÓN DE FITNESS Y DE MONITORIZACIÓN DE LA FRECUENCIA CARDÍACA (HRM)

| | |
|---|--|
| TIPO DE DATOS | <p>Este producto genera datos como:</p> <ul style="list-style-type: none">-Biometría (por ejemplo, frecuencia cardíaca)-Datos de movimiento (por ejemplo, escalones)-Datos de localización (por ejemplo, coordenadas GPS)-Datos relacionados con el entorno (por ejemplo, altímetro barométrico)-Información sobre el estado del dispositivo (por ejemplo, porcentaje de batería) <p>Para más detalles sobre los datos generados por este dispositivo, consulte las especificaciones proporcionadas en la página del producto.</p> |
| FORMATO | FIT y JSON |
| VOLUMEN ESTIMADO | El volumen de datos depende de factores como la frecuencia de uso y los ajustes. |
| ES EL PRODUCTO CAPAZ DE GENERAR DATOS | |
| ¿DE FORMA CONTINUA Y EN TIEMPO REAL? | Sí, pero si los datos se generan de forma continua depende de las características utilizadas y de la configuración. |
| ¿EL PRODUCTO ES CAPAZ DE ALMACENAR DATOS EN EL DISPOSITIVO O EN UN SERVIDOR REMOTO? | Ambos, pero los datos solo se suben al servidor si están sincronizados. |
| PERIODO DE RETENCIÓN | Los datos se mantienen en el dispositivo hasta que el usuario elimina o hasta que el dispositivo se queda sin espacio de almacenamiento. Los datos subidos a la cuenta se conservan mientras la cuenta esté activa o hasta que el usuario los elimine. |
| GESTIÓN DE DATOS Y TÉRMINOS RELACIONADOS | Visita nuestro Centro de Gestión de Cuentas para gestionar tus datos. Por favor, revise la Política de Privacidad y los Términos de Uso aplicables. |